

vanlei 万磊®

nuǎn

暖
絨

róng

dēng

燈
暉

huī

SILKENOVA



蠶絲被覆般的極致親膚觸感
The ultimate skin-friendly touch like silk

城(跡)新(語)系(列)

City Series

5

城跡新語 - 系列
City Traces - Series

暖絨 · 燈暉 / SILKENOVA

SILKENOVA.

追求蠶絲被覆般的極致親膚觸感



Color matching



暖絨 · 燈暉 Silkenova 由於比較輕薄
最終飾面層在0.05-0.06mm厚度, 因此不可直接應用於現有的中等紋理
如橘皮或輕型跳躍抹刀的表面上, 應該對基面重新施工以及評估

Silkenova is relatively lightweight
The final decorative finish layer has a thickness of 0.05-0.06mm, making it unsuitable for direct application to existing medium textures
On surfaces like orange peel or those with a light skip spatula, the base surface should be reworked and evaluated

色系選擇

未混合時為白色狀態

基礎狀態為白色

暖絨·燈暉 Silkenova

以其亮白色、無色素的天然狀態為基礎

輔以無機顏料以搭配配色方案

顏料和添加劑的使用

配以萬磊專業調色 (50g/瓶) 的

無機色漿予以使用

Color scheme selection
It is in a white state when not mixed
The basic state is white

Silkenova
Based on its bright white, pigment-free
natural state
Supplemented with inorganic pigments
to match the color scheme

Use of pigments and additives
Paired with Vanlei professional colorant
(50g/bottle)
Inorganic color paste is used

施工
視頻



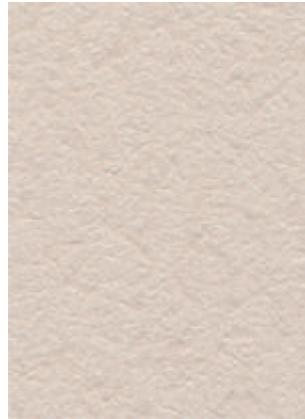


細密綿延的蠶繭紋理
觸感柔和

Silkworm cocoon texture
Soft touch



可可蛋奶 NRD - 063(10g)



可可蛋奶 NRD - 063(20g)



可可蛋奶 NRD - 063(50g)



蛋白奶糖 NRD - 002(10g)



蛋白奶糖 NRD - 002(20g)



蛋白奶糖 NRD - 002(50g)



柔和珍珠光澤
觸感如天鵝絨般細膩親膚

Soft pearlescent luster
Velvety smooth and skin-friendly



松灰 NRD - 005(10g)



松灰 NRD - 005(20g)



松灰 NRD - 005(50g)



銀雪草 NRD - 045(10g)



銀雪草 NRD - 045(20g)



銀雪草 NRD - 045(50g)



易於維護
防霉、防菌設計

Easy to maintain
Mildew-proof bacteria-proof design

暖絨·燈暉 / 追求蠶絲被覆般的極致親膚觸感



夏至 NRD - 018(10g)



夏至 NRD - 018(20g)



夏至 NRD - 018(50g)



湖濱之戀 NRD - 019(10g)



湖濱之戀 NRD - 019(20g)



湖濱之戀 NRD - 019(50g)



SILKENOVA
Continuous Extension

細密蠶絲肌理 / 連續延展



暮色灰 NRD - 050(10g)



暮色灰 NRD - 050(20g)



暮色灰 NRD - 050(50g)



倫敦霧 NRD - 067(10g)



倫敦霧 NRD - 067(20g)



倫敦霧 NRD - 067(50g)



水藍灰 NRD - 042(10g)



水藍灰 NRD - 042(20g)



水藍灰 NRD - 042(50g)



太空漫步 NRD - 066(10g)



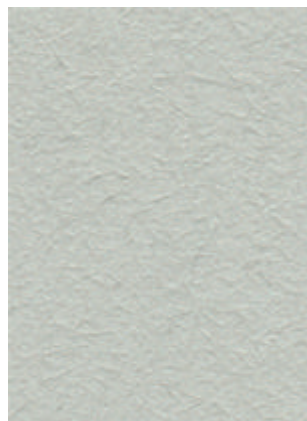
太空漫步 NRD - 066(20g)



太空漫步 NRD - 066(50g)



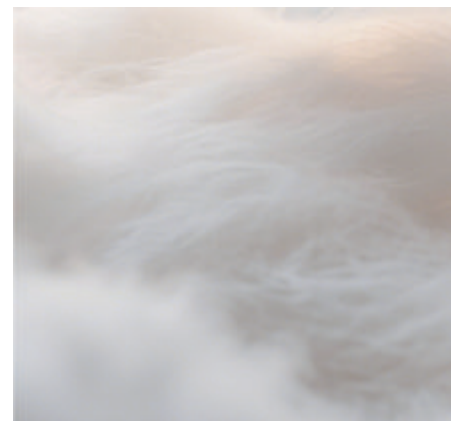
牛津白 NRD - 015(10g)



牛津白 NRD - 015(20g)



牛津白 NRD - 015(50g)



艾草 NRD - 048(10g)



艾草 NRD - 048(20g)



艾草 NRD - 048(50g)



趨零VOC
低VOC配方
Near-zero VOC
low VOC formula



杏子灰 NRD - 065(10g)



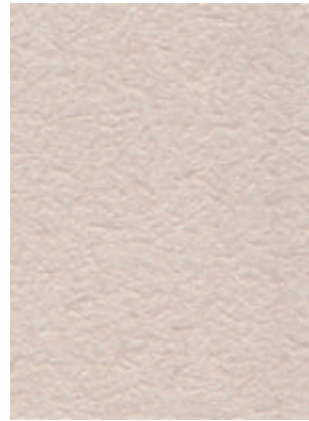
杏子灰 NRD - 065(20g)



杏子灰 NRD - 065(50g)



淺米色 NRD - 004(10g)



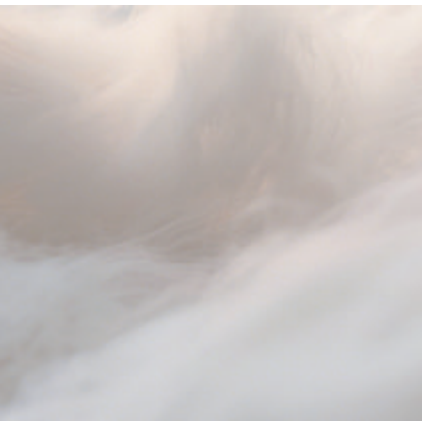
淺米色 NRD - 004(20g)



淺米色 NRD - 004(50g)



持續的抗刮性能
超強抗裂耐候
Scratch resistance
Crack resistance weather resistance



雪花石膏 NRD - 007(10g)



雪花石膏 NRD - 007(20g)



雪花石膏 NRD - 007(50g)



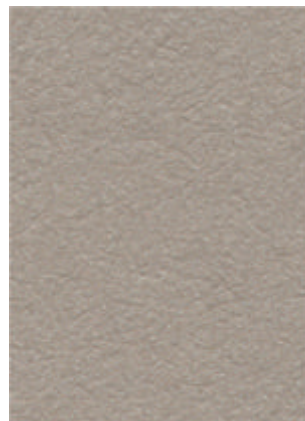
可大面積塗刷
無縫、細微的色差
Can be applied over a large area
Seamless, subtle color difference



輕舞飛揚 NRD - 061(10g)



輕舞飛揚 NRD - 061(20g)



輕舞飛揚 NRD - 061(50g)

暖絨·燈暉 / SILKENOVA

「暖絨·燈暉」,再一次,將「絲絨」與都市遙相呼應的結合,既傳達了蠶絲絨的柔滑與高雅,同時突顯都市生活中的時尚與精緻感。在效果上,我們追求蠶絲被覆般的極致親膚觸感。采用超細絨感材料,形成極度細膩、綿密的表面。其最大特質是對暖色光線的捕捉與慢反射:當燈光(尤其是低色溫暖光)照射,光線彷彿被絨絮包裹、溫存,煥發出如燭火般溫潤、無侵略性的「燈暉」。它不止於視覺溫暖,更提供被柔和包裹的觸覺安全感

主要成分	淨味丙烯酸乳液, 納米級玻璃珠, 納米級珠光粉, 纖維
適用範圍	室內, 牆面裝飾使用, 尤其大面積使用, 不可用於室外
配套體系	沈漿砂底漆(5kg) + 暖絨·燈暉 Silkenova 主材(5kg)
配套比例	沈漿砂底漆:(5kg): 100g 無機色漿 暖絨·燈暉 Silkenova 主材:(5kg): 50g 或色階
配套工具	羊毛輓筒-YG090 毛線拍-YG159
基面要求	①新建牆面: 清除表面灰塵, 油膩和松散泥灰, 如果有孔隙和裂縫要修補, 牆面必須牢固、清潔乾燥平整 ②重塗牆面: 要鏟除掉鬆動不牢固的漆膜, 清除牆面灰塵和粉化的雜質, 批平打磨, 牆面必須牢固、清潔乾燥平整 ③預塗基材表面濕度小於 10%, PH 值小於 10 ④為確保最佳的牆面塗裝效果, 強烈建議搭配底漆使用 ⑤因主材層較薄, 在施工基底時盡可能的滾塗平滑, 以增加主材的平滑手感
參考用量	沈漿砂底漆 :4-5m ² /kg/2遍 暖絨·燈暉Silkenova: 5-6m ² /kg/2遍
加水比例	本品加入最高不超過材料的 15%比例
施工方法	①輓塗兩遍底漆(沈漿白色抗碱砂底漆), 兌水 20-25% 使用 ②使用羊毛滾筒滾塗一遍(主材加水 10%), 未幹前用毛線拍進行不規律輕拍 ③6h 幹透後重復一次 註: 羊毛滾筒在第一次上料時需先沾滿材料, 並在托盤上滾塗均勻方可上牆滾開, 避免出現絮堆現象 使用提示: 毛線拍使用前用清水完全濕透且無水痕流掛, 避免吸走牆面原有材料 根據產品的設計理念, Vanlei 建議選用金裝啞光面漆以增加產品的適配性
保質期	常溫乾燥狀態下24個月(原裝出廠時), 加水混合主材後必然影響保質期
執行標準	GB 30981.1-2025《塗料中有害物質限量第1部分: 建築塗料》
環保承諾	本產品不添加任何重金屬等有害物質, 不超出最新內牆裝飾材料有害物質限量的國家標準 完全符合中國環境產品技術要求



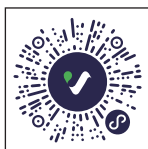
包裝規格/Packaging: 5L



耗材標準/Coverage rate: 5-6m²/kg/2遍/2Times

佛山市南海萬磊建築塗料有限公司

Foshan City Nanhai Wanlei Building Paint CO., LTD



廣東生產基地(代碼FS)

佛山市南海區獅山鎮松崗萬石管理區
象頭崗萬石村工業路1、2、5號

廣州分公司

廣州市荔灣區羊城裝飾材料市場172號

廣西生產基地(代碼QT)

廣西壯族自治區貴港市覃塘區產業園甘化園區

南寧分公司

廣西壯族自治區南寧市興寧區快環建材市場

△ 註意

公司根據產品技術和發展需要, 有權對產品配方進行更新升級, 而不對外另行公布, 請以最新樣板冊顏色為準, 不便之處, 敬請原諒!

4000-147-187 www.fswanlei.com