

宮廷·晨霧 / VELOURFIN

宮廷·晨霧這一命名靈感源於vanlei萬磊對於城市生活的理解與定義

細膩的質感，宛如清晨一抹晨曦中掠過宮廷窗紗的薄霧，傳遞出如宮廷般精緻的感覺。它以極細膩的絨料顆粒，營造出如輕紗、似霧靄的朦朧肌理。光線掠過，不會直射，而是被溫柔地散射、曳開，形成氤氳光暈。觸感如撫過最細膩的天鵝絨，徹底軟化空間的聲與光。它用一道溫柔的「空氣濾鏡」，為繁忙城市生活，創造第一個緩沖與寧靜

主要成分	淨味丙烯酸乳液、水、奈米級水晶珠光粉、纖維素
適用範圍	室內，牆面裝飾使用，尤其大面積使用，不可用於室外
配套體系	沈漿砂底漆(5kg) + 宮廷·晨霧 Velourfin 主材(5kg)
配套比例	沈漿砂底漆:(5kg):100g 無機色漿 宮廷·晨霧 Velourfin 主材:(5kg):50g 或色階
配套工具	羊毛輥筒-YG090 方塊海綿-YG069
基面要求	①必須使用耐水膩子粉，表面平整無脫落或掉粉現象 ②(輕微)掉粉時：輥塗萬磊滲透底漆一遍，12小時後再施工
參考用量	沈漿砂底漆：4-5m ² /kg/2遍 宮廷·晨霧Velourfin：6-8m ² /kg/2遍
加水比例	本品加入最高不超過材料的30%比例
施工方法	①輥塗兩遍底漆(沈漿白色抗碱砂底漆)，兌水20-25% 使用 ②使用海綿打圈不均勻擦塗*(加水20-25%) ③4-6h 幹透後重塗一次 施工方式多樣性：利用批刀進行批刮*(無額外加水)，並於重塗時進行第二次點批收光 根據產品的設計理念，Vanlei 萬磊推薦選用 金裝啞光保護面漆 以增加產品的適配性
保質期	常溫幹燥狀態下24個月(原裝出廠時)，加水混合主材後必然影響保質期
執行標準	GB 30981.1-2025《塗料中有害物質限量第1部分：建築塗料》
環保承諾	本產品不添加任何重金屬等有害物質，不超出最新內牆裝飾材料有害物質限量的國家標準 完全符合中國環境產品技術要求



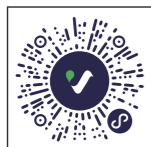
包裝規格/Packaging: 5L



耗材標準/Coverage rate: 6-8m²/kg/2遍/2Times

佛山市南海萬磊建築塗料有限公司

Foshan City Nanhai Wanlei Building Paint CO., LTD



廣東生產基地(代碼FS)

佛山市南海區獅山鎮松崗萬石管理區
象頭崗萬石村工業路1、2、5號

廣州分公司

廣州市荔灣區羊城裝飾材料市場172號

廣西生產基地(代碼QT)

廣西壯族自治區貴港市覃塘區產業園甘化園區

南寧分公司

廣西壯族自治區南寧市興寧區快環建材市場

△ 註意

公司根據產品技術和發展需要，有權對產品配方進行更新升級，而不對外另行公布，請以最新樣板冊顏色為準，不便之處，敬請原諒!

4000-147-187 www.fswanlei.com

vanlei 萬磊®

gōng
宮
廷
tíng

VELOURFIN



良好的手感與天鵝絨效果
Good hand feel and velvet effect

chén
晨
霧
wù



城(跡)新(語)系(列)

City Series



夏至 GTC - 018(10g)



夏至 GTC - 018(20g)



夏至 GTC - 018(50g)



水藍灰 GTC - 042(10g)



水藍灰 GTC - 042(20g)



水藍灰 GTC - 042(50g)



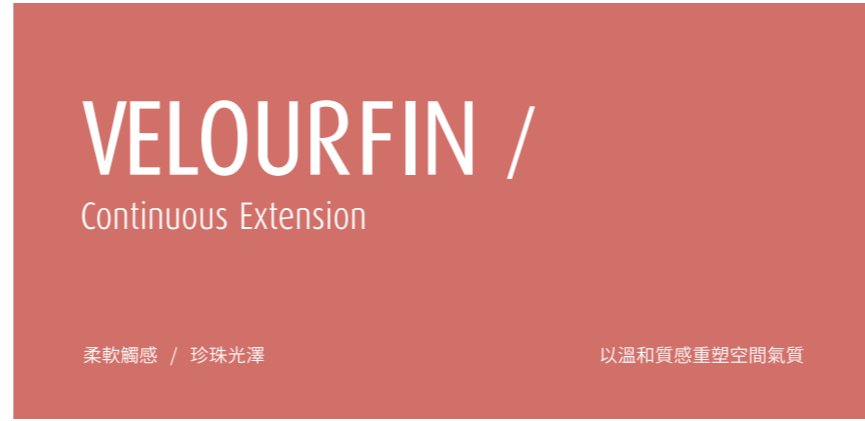
湖濱之戀 GTC - 019(10g)



湖濱之戀 GTC - 019(20g)



湖濱之戀 GTC - 019(50g)



太空漫步 GTC - 066(10g)



太空漫步 GTC - 066(20g)



太空漫步 GTC - 066(50g)



暮色灰 GTC - 050(10g)



暮色灰 GTC - 050(20g)



暮色灰 GTC - 050(50g)



牛津白 GTC - 015(10g)



牛津白 GTC - 015(20g)



牛津白 GTC - 015(50g)



倫敦霧 GTC - 067(10g)



倫敦霧 GTC - 067(20g)



倫敦霧 GTC - 067(50g)



艾草 GTC - 048(10g)



艾草 GTC - 048(20g)



艾草 GTC - 048(50g)



易於維護
防黴、防菌設計
Easy to maintain
Mildew-proof bacteria-proof design



可可蛋奶 GTC - 063(10g)



可可蛋奶 GTC - 063(20g)



可可蛋奶 GTC - 063(50g)



蛋白奶糖 GTC - 002(10g)



蛋白奶糖 GTC - 002(20g)



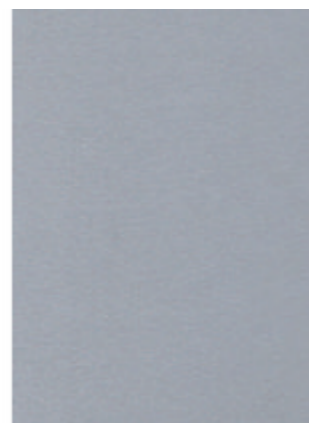
蛋白奶糖 GTC - 002(50g)



松灰 GTC - 005(10g)



松灰 GTC - 005(20g)



松灰 GTC - 005(50g)



銀雪草 GTC - 045(10g)



銀雪草 GTC - 045(20g)



銀雪草 GTC - 045(50g)



環保設計
趨零VOC, 低VOC配方
Eco-design
Near-zero VOC, low VOC formula



大宅優選效果與肌理
金屬光澤飾面
Preferred effect and texture
Metallic luster finish



汝窯 GTC - 064(10g)



汝窯 GTC - 064(20g)



汝窯 GTC - 064(50g)



藕粉 GTC - 040(10g)



藕粉 GTC - 040(20g)



藕粉 GTC - 040(50g)



可大面積塗刷
無縫、細微的色差
Can be applied over a large area
Seamless, subtle color difference



復古橡粉 GTC - 041(10g)



復古橡粉 GTC - 041(20g)



復古橡粉 GTC - 041(50g)



持續的抗刮性能
超強抗裂耐候
Continuous scratch resistance
Superior crack resistance
and weatherability



春櫻 GTC - 010(10g)



春櫻 GTC - 010(20g)



春櫻 GTC - 010(50g)



外觀似薄霧
輕柔的觸感與光漫反射
Appearance like mist
Gentle touch and diffuse reflection



杏子灰 GTC - 065(10g)



杏子灰 GTC - 065(20g)



杏子灰 GTC - 065(50g)



淺米色 GTC - 004(10g)



淺米色 GTC - 004(20g)



淺米色 GTC - 004(50g)



雪花石膏 GTC - 007(10g)



雪花石膏 GTC - 007(20g)



雪花石膏 GTC - 007(50g)



輕舞飛揚 GTC - 061(10g)



輕舞飛揚 GTC - 061(20g)



輕舞飛揚 GTC - 061(50g)

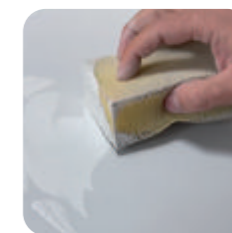


柔和珍珠光澤
觸感如天鵝絨般細膩親膚
Soft pearlescent luster
Velvety delicate

施工指南 Construction Guide



01
輕塗兩遍底漆 (沈漿白色抗碱砂底漆)
兌水 20-25% 使用
Apply two coats of primer
(settling white alkali-resistant sand primer)
by roller coating Use with 20-25% water



02
使用海綿打圈不均勻擦塗
*(加水 20-25%)
Use a sponge to apply in uneven circular motions
*(with 20-25% water added)



03
4 - 6h 幹透後重塗一次
After drying for 6 hours, apply a second coat



04
最終完成效果
Final completion effect

! 施工方式多樣性: 利用批刀進行批刮*(無額外加水), 並於重塗時進行第二次點批收光
Diversity of construction methods: Use a trowel for scraping* (without adding extra water), and perform a second spot troweling for smoothing during repainting

根據產品的設計理念, Vanlei 萬磊推薦選用金裝啞光保護面漆以增加產品的適配性
Based on the product's design concept, Vanlei recommends using the gold matte protective finish to enhance the product's adaptability

配套体系 Supporting system



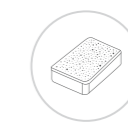
沈漿砂底漆



宮廷·晨霧 Velourfin



羊毛輻筒-YG090



方塊海綿-YG069

施工工具 Construction tools

參考用量 Coverage rate

宮廷·晨霧(主材) (平批/收光)
Velourfin (flat batch/finishing)

6 - 8 m²/kg (2遍/Times)

產品配套 Product matching



- 1 Vanlei 沈漿砂底漆: (5kg): 100g無機色漿
- 2 宮廷·晨霧Velourfin主材: (5kg): 50g或色階

Vanlei sedimentation sand primer: (5kg): 100g inorganic color paste
Velourfin main material: (5kg): 50g or color grade



萬磊公眾號



小程序



施工視頻

3

城跡新語 - 系列
City Traces - Series

vanlei 万磊®



Gauze Hazy Texture

輕紗 / 朦朧肌理

不會釋放氣體，並且具有低過敏性
Velourfin 不僅在外觀、感覺方面具有無限的多功能性
它們經久耐用，而且適用於現代和傳統設計

Will not release gas and has low allergenicity
Velourfin not only has unlimited versatility in appearance and feel
They are durable and suitable for both modern and traditional designs

觸感如撫過最細膩的天鵝絨，徹底軟化空間的聲與光
它用一道溫柔的「空氣濾鏡」
為繁忙城市生活，創造第一個緩沖與寧靜

The tactile sensation is like stroking the most delicate velvet,
thoroughly softening the sound and light of the space

It employs a gentle "air filter" to provide the first buffer and
tranquility for busy urban life

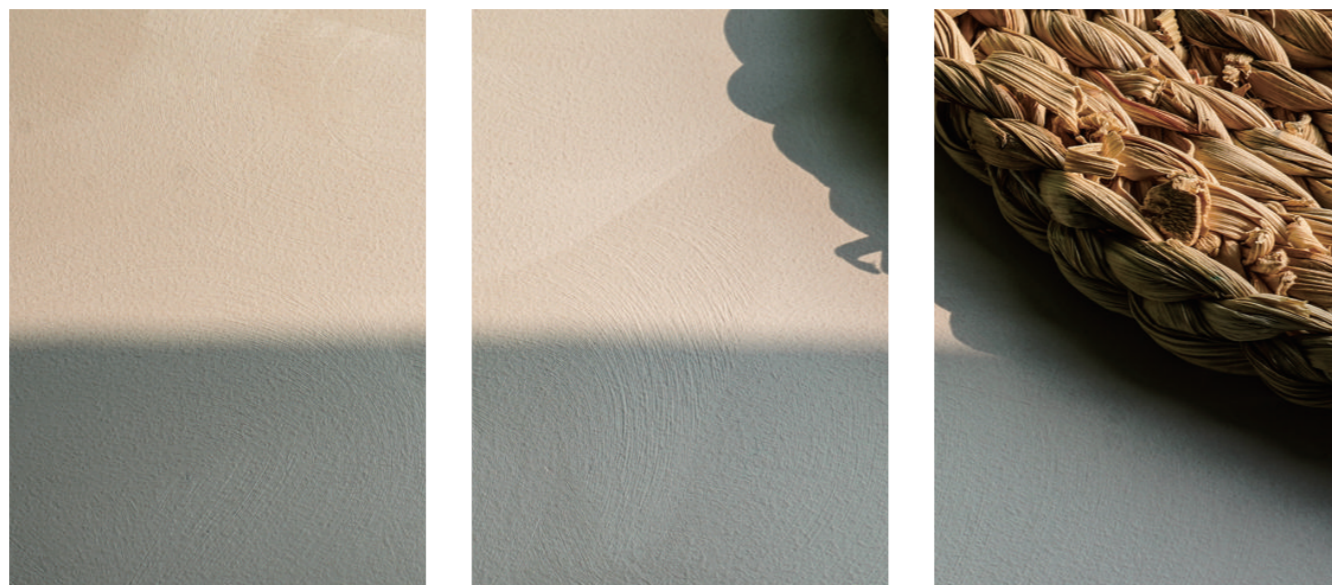
宮廷·晨霧 / VELOURFIN

命名靈感源於Vanlei萬磊對於城市生活的理解與定義

The naming inspiration stems from Vanlei understanding and definition of urban life

Velourfin 由100%的丙烯酸乳液混合納米級的絨毛粉末製成
它具有柔軟、絲滑的表面，啞光光澤
Velourfin 可用於大面積區域，替代油漆，或用於裝飾區域

Velourfin is made from a 100% acrylic lotion mixed with nano-sized fluff powder.
It boasts a soft, silky surface with a matte finish.
Velourfin can be applied to large areas as a paint substitute or used for decorative purposes



細膩的質感
宛如清晨一抹晨曦中掠過宮廷窗紗的薄霧
傳遞出如宮廷般精緻的感覺

它以極細膩的絨料顆粒
營造出如輕紗、似霧靄的朦朧肌理
光線掠過，不會直射
而是被溫柔地散射、曳開，形成氤氳光暈

delicate texture
Like a thin mist that flits across the palace
window screen in the early morning glow
It conveys a sense of exquisite elegance
akin to that of a palace
It is made of extremely fine and delicate
velvet particles

Create a hazy texture resembling a light
veil or mist
The light passes by, not directly shining
Instead, it is gently diffused and spread
out, forming a hazy halo

現存紋理的牆面

宮廷·晨霧 Velourfin由於比較輕薄最終飾面層在0.03-0.05mm厚度

因此不可直接應用於現有的中等紋理，如橘皮或輕型跳躍抹刀的表面，應該對基面重新施工以及評估

The existing textured wall surface,

Velourfin, is relatively thin and lightweight, with a final finish layer thickness of 0.03-0.05mm.

Therefore, it cannot be directly applied to existing medium textures, such as orange peel or surfaces treated with a light trowel.

The base surface should be reworked and evaluated

