

vanlei万磊®

lù

鹿絨

róng

dié

疊光

guāng

SUEDEP



復刻頂級鹿皮絨的奢侈觸感  
The luxurious touch of top-grade suede



城跡新語系列

City Series

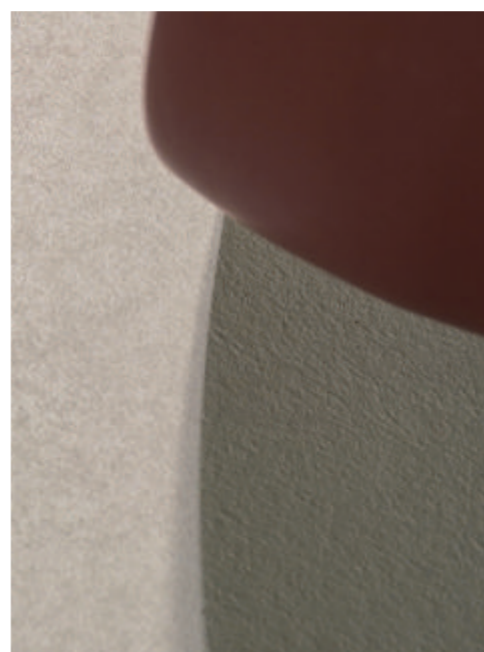
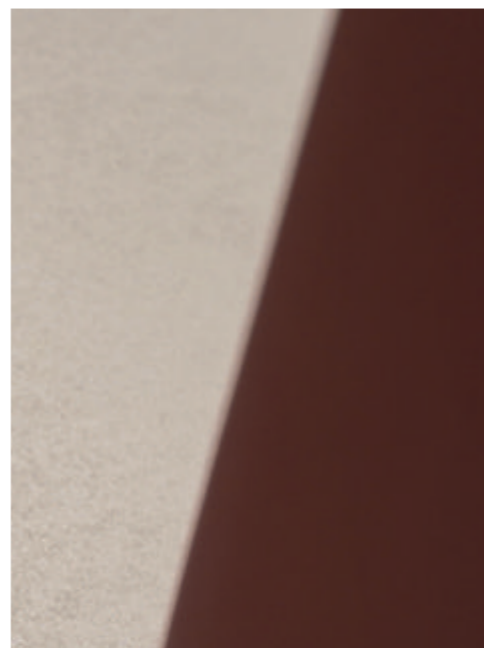
1

城跡新語 - 系列  
City Traces - Series

鹿絨 · 疊光 / SUEDEP

# SUEDEP.

命名源於萬磊對於城市生活的理解與定義



Color matching



鹿絨 · 疊光 Suedep由於比較輕薄, 最終飾面層在0.05-0.06mm厚度  
因此不可直接應用於現有的中等紋理  
如橘皮或輕型跳躍抹刀的表面上, 應該對基面重新施工以及評估

Due to its relatively thin and lightweight nature, the final decorative layer of Suedep is 0.05-0.06mm thick  
Therefore, it cannot be directly applied to existing medium textures  
On surfaces such as orange peel or those with a light skip spatula, the base surface should be reworked and evaluated

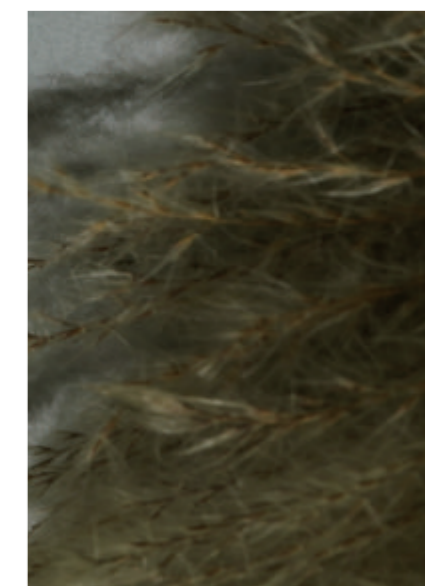
## 鹿絨 · 疊光 / SUEDEP

vanlei 萬磊®

它的紋理, 更註重復刻頂級鹿皮絨的奢侈觸感  
Its texture emphasizes the luxurious feel of replicated top-grade suede

Suedep由100%的丙烯酸乳液混合納米級的絨毛粉末製成  
它具有柔軟、絲滑的表面, 啞光光澤  
Suedep可用於大面積區域, 替代油漆, 或用於裝飾區域

Suedep is made of 100% acrylic lotion mixed with nano-sized fluff powder  
It boasts a soft, silky surface with a matte finish  
Suedep can be used for large areas, as a substitute for paint, or for decorative purposes



萬磊秉承一貫「高品質」的作風, Vanlei Suedep 製造最精緻的健康、環保、無毒的牆面飾面  
這些飾面不會釋放氣體(零VOC)並且具有低過敏性  
我們的產品不僅在外觀、感覺方面具有無限的多功能性, 它們經久耐用, 而且適用於現代和傳統設計

Adhering to its consistent "high-quality" ethos, Vanlei Suedep crafts the most exquisite wall finishes that are healthy, eco-friendly, and non-toxic  
These finishes do not emit gases (zero VOC) and are hypoallergenic  
Our products not only exhibit boundless versatility in terms of appearance and feel, but they are also durable and suitable for both modern and traditional designs

1

城跡新語 - 系列  
City Traces - Series

vanlei 万磊®

鹿絨 · 疊光 / SUEDEP



Its surface boasts a short, dense, and plump pile  
Bring a reassuring tactile sensation enveloped by warmth

其表面擁有短密、豐盈的絨頭,帶來被溫暖包裹的踏實觸覺

隨時間與觸摸  
它會形成因光線折射不同而產生的  
微妙色澤深淺變化  
即獨特的「溫痕」

這並非磨損,而是如皮革包漿般的生命印記  
記錄著手掌的撫觸與時光的沈澱  
它讓家成為一個會呼吸、會成長的溫暖生命體

With time and touch, it will develop subtle  
variations in color depth due to different  
refractions of light  
That is, the unique "warm imprint"

This is not wear and tear, but rather a mark of  
life, akin to the patina on leather  
Capturing the touch of the palm and the  
accumulation of time  
It transforms a home into a warm, living  
entity that breathes and grows

# Luxury Touchness

復刻頂級鹿皮絨的奢侈觸感 /



京元

LRD · 基料



因光線折射不同而產生的微妙色澤深淺變化

# Reflection



汝黛 LRD - 064(10g)



汝黛 LRD - 064(20g)



汝黛 LRD - 064(50g)



外觀似薄霧  
輕柔的觸感與光漫反射  
Appearance like mist  
Gentle touch and diffuse reflection



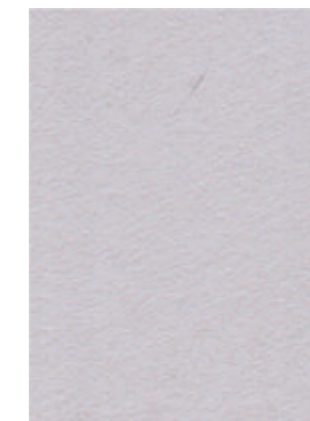
親膚質感  
觸感如天鵝絨般細膩親膚  
skin-friendly texture  
Velvet is delicate and skin-friendly



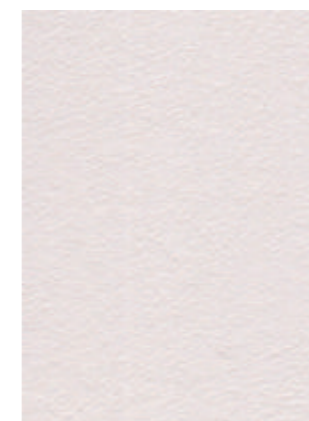
藕粉 LRD - 040(10g)



藕粉 LRD - 040(20g)



藕粉 LRD - 040(50g)



復古橡粉 LRD - 041(10g)



復古橡粉 LRD - 041(20g)



復古橡粉 LRD - 041(50g)



春櫻 LRD - 010(10g)



春櫻 LRD - 010(20g)



春櫻 LRD - 010(50g)

基礎狀態為白色, 鹿絨 · 疊光 Suedep 以其亮白色、無色素的天然狀態為基礎, 輔以無機顏料以搭配配色方案

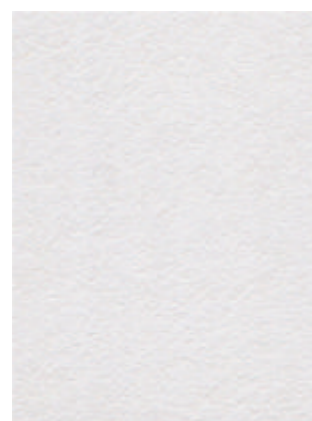
The base color is white. Suedep, with its bright white and pigment-free natural state, is supplemented with inorganic pigments to match the color scheme

# Eco-friendly formula

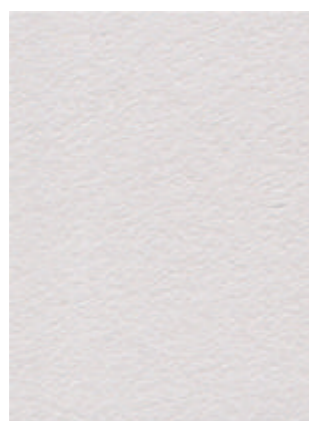
## 環保配方設計 /

萬磊秉承一貫「高品質」的作風, Vanlei Suedep 製造最精緻的健康、環保、無毒的牆面飾面, 這些飾面不會釋放氣體(零 VOC) 並且具有低過敏性

我們的產品不僅在外觀、感覺方面具有無限的多功能性, 它們經久耐用, 而且適用於現代和傳統設計



蛋白奶糖 LRD - 002(10g)



蛋白奶糖 LRD - 002(20g)



蛋白奶糖 LRD - 002(50g)



持續的抗刮性能  
超強抗裂耐候

Scratch resistance  
Crack resistance weather resistance



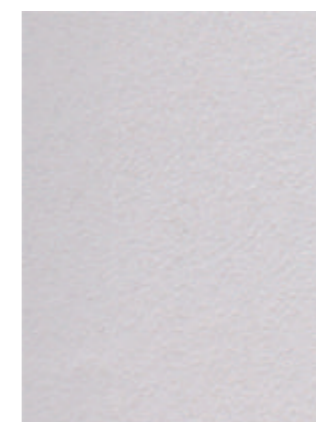
太空漫步 LRD - 066(10g)



太空漫步 LRD - 066(20g)



太空漫步 LRD - 066(50g)



水藍灰 LRD - 042(10g)



水藍灰 LRD - 042(20g)



水藍灰 LRD - 042(50g)



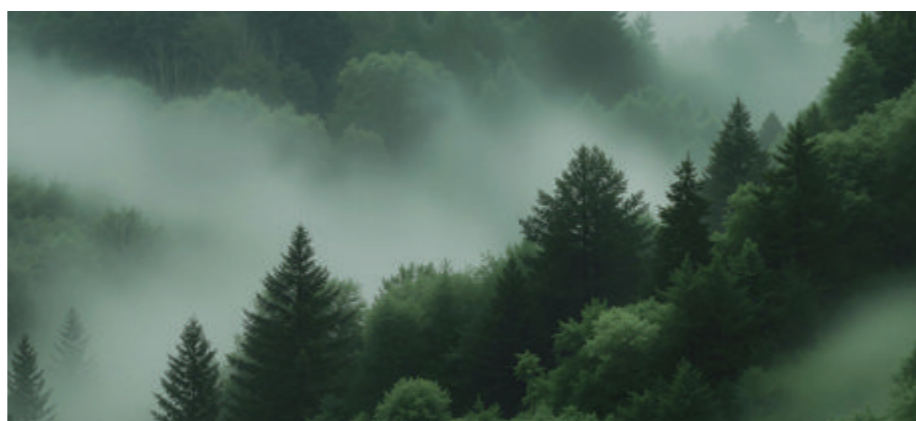
銀雪草 LRD - 045(10g)



銀雪草 LRD - 045(20g)



銀雪草 LRD - 045(50g)



牛津白 LRD - 015(10g)



牛津白 LRD - 015(20g)



牛津白 LRD - 015(50g)

Suedep. /  
Continuous Extension

翻毛皮質 / 溫潤華美

優雅高級 / 舒適松弛



艾草 LRD - 048(10g)



艾草 LRD - 048(20g)



艾草 LRD - 048(50g)

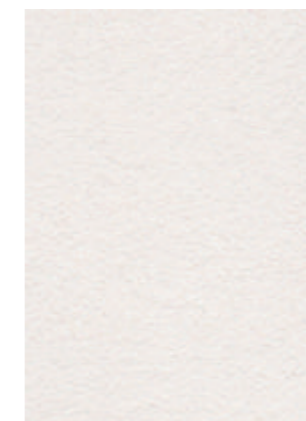
1

城跡新語 - 系列  
City Traces - Series

vanlei 万磊®



易於維護  
防霉、防菌設計  
Easy to maintain  
Mildew-proof bacteria-proof design



杏子灰 LRD - 065(10g)



杏子灰 LRD - 065(20g)



杏子灰 LRD - 065(50g)



淺米色 LRD - 004(10g)



淺米色 LRD - 004(20g)



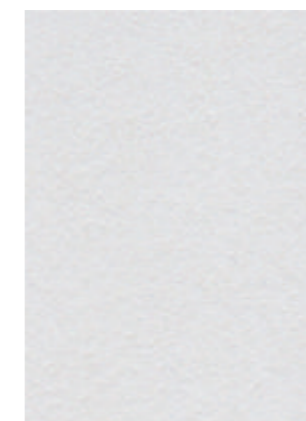
淺米色 LRD - 004(50g)



綠色環保  
趨零VOC, 低VOC配方  
Towards zero VOC  
Low VOC formula



大宅優選  
效果與肌理  
Preferred Mansion  
Effect and texture



雪花石膏 LRD - 007(10g)



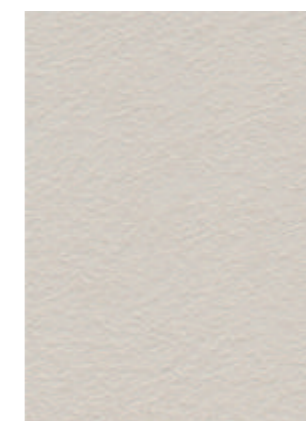
雪花石膏 LRD - 007(20g)



雪花石膏 LRD - 007(50g)



輕舞飛揚 LRD - 061(10g)



輕舞飛揚 LRD - 061(20g)



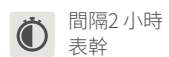
輕舞飛揚 LRD - 061(50g)



可大面積塗刷  
無縫、細微的色差  
Large area seamless painting  
Minor color difference

表幹時間 / 重塗時間  
按25-30°C 計算

surface drying time / drying time  
Calculated at 25-30 °C



間隔2小時  
表幹



8小時  
完全幹透



Interval of 2 hours  
surface drying



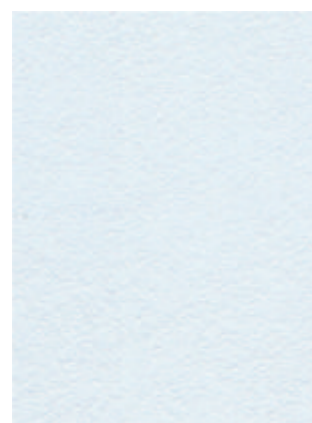
8 hours  
completely dry

# The Legend of leather

## 皮革系列 / 鹿皮絨感

翻毛皮質感溫潤華美, 優雅高級兼具舒適弛感, 精密工藝雕琢柔絨肌理, 粉糯質感交織營造專屬雅致

The suede leather boasts a warm and luxurious texture, combining elegance and comfort with a relaxed feel. The precise craftsmanship carves out a soft and fluffy texture



夏至 LRD - 018(10g)



夏至 LRD - 018(20g)



夏至 LRD - 018(50g)



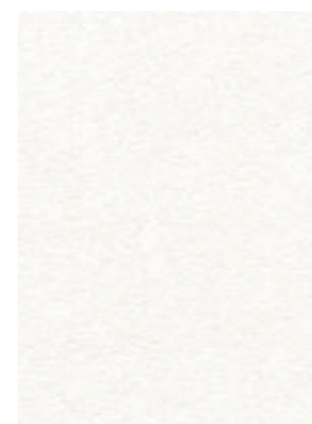
湖濱之戀 LRD - 019(10g)



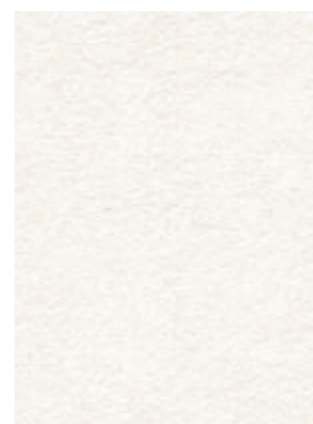
湖濱之戀 LRD - 019(20g)



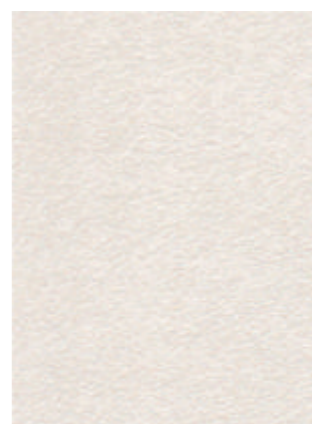
湖濱之戀 LRD - 019(50g)



可可蛋奶 LRD - 063(10g)



可可蛋奶 LRD - 063(20g)



可可蛋奶 LRD - 063(50g)



暮色灰 LRD - 050(10g)



暮色灰 LRD - 050(20g)



暮色灰 LRD - 050(50g)



松灰 LRD - 005(10g)



松灰 LRD - 005(20g)



松灰 LRD - 005(50g)



倫敦霧 LRD - 067(10g)



倫敦霧 LRD - 067(20g)



倫敦霧 LRD - 067(50g)

Velvet Texture. /  
Continuous Extension

精密工藝 / 柔絨肌理

粉糯質感 / 專屬雅致

# 鹿絨 · 疊光 / SUEDEP

它的紋理,更註重復刻頂級鹿皮絨的奢侈觸感

## 技術參數 Technical data

性質	nature	無溶劑(水基)	Solvent-free (water-based)
含固量	solid content	48% (±1)	48% (±1)
幹膜厚度	dry film thickness	0.05-0.06mm	0.05-0.06mm
比重	specific gravity	1.23kg/L (±0.05)	1.23kg/L (±0.05)
漆膜幹燥(表幹)	Paint film drying (surface drying)	<2h (25-30°C)	<2h (25-30°C)
重塗時間/塗刷層	Recoating time/coating layer	8-10h (25-30°C) / 2次	8-10 hours (25-30°C) / 2 times
幹燥時間(硬)	Drying time (hard)	72h	72h
光澤度(20-60-85°)	Glossiness (20-60-85°)	1.0、4.4、0.7	1.0、4.4、0.7
使用壽命	service life	>10年以上	"Over 10 years"
顏色選擇	Color Selection	多色選擇(基料配色漿)	Multiple color options (base material color matching paste)

## 基面要求 Base requirements

- ① 必須使用耐水膩子粉,表面平整無脫落或掉粉現象      ② (輕微)掉粉時: 輥塗萬磊滲透底漆一遍, 12小時後再施工

**石膏板(僅限室內):** 塗抹鹿絨·疊光前,應先對表面進行檢查,並註意打磨平整,僅使用礦物底漆或推薦的乳膠或丙烯酸底漆

**現有的塗漆基材:** 只要是乳膠或丙烯酸(水性),鹿絨·疊光就能粘附在先前存在的塗漆表面上。我們建議在塗抹石膏之前先打磨表面以獲得更好的粘附性,並擦去灰塵。如有必要,在塗抹鹿絨·疊光之前使用萬磊金裝透明底漆或推薦的乳膠或丙烯酸底漆

**現存紋理的牆面:** 鹿絨·疊光可應用於現有的中等紋理,如橘皮或輕型跳躍抹刀。塗上第一層以覆蓋紋理。厚度過大可能會出現輕微開裂,只要沒有分層或剝落,這是可以接受的

- ① Waterproof putty powder must be used, with a smooth surface and no peeling or powder falling off phenomenon.  
② (Mild) When powder falls off, apply Wanlei penetrating primer once by roller and wait for 12 hours before construction

Gypsum board (indoor only): Before applying Suedep, the surface should be inspected and polished flat, using only mineral primer or recommended latex or acrylic primer  
Existing paint substrates: As long as they are latex or acrylic (water-based), Vanlei Suedep can adhere to previously existing paint surfaces. We suggest polishing the surface for better adhesion and wiping off dust before applying gypsum. If necessary, use Vanlei Gold transparent primer or recommended latex or acrylic primer before applying Suedep  
Existing textured walls: Suedep can be applied to existing medium textures such as orange peel or lightweight jumping spatula. Apply the first layer to cover the texture. Excessive thickness may result in slight cracking, as long as there is no delamination or peeling, which is acceptable

## 施工指南 Construction Guide



### 01

輥塗兩遍底漆(沈澱白色抗碱砂底漆)  
兌水20-25%使用

Apply two coats of primer (settling white alkali-resistant sand primer) by roller coating  
Use with 20-25% water



### 02

用毛刷不規律刷塗一遍(加水15-20%)  
薄刷為主

Apply a coat of paint irregularly using a brush  
(with 15-20% water added)  
Primarily use a thin brush



### 03

8-10h幹透後重復一遍

After drying for 8-10 hours, repeat the process



### 04

最終完成效果

Final completion effect

- ! 請不要在潮濕或寒冷的天氣(氣溫低於5°C,相對濕度大於85%)情況下施工否則不能達到預期的塗裝效果  
請在通風良好的場所使用,如確需在密閉環境作業,必須安裝通風裝置及使用適當的防護裝置

Please refrain from painting in humid or cold weather (temperature below 5°C and relative humidity greater than 85%) as the expected painting effect may not be achieved.  
Please use it in a well-ventilated area. If it is necessary to work in a closed environment, ventilation devices must be installed and appropriate protective gear must be worn

## 配套體系 Supporting system



沈澱砂底漆



鹿絨·疊光 Suedep



羊毛輥筒-YG090



毛刷-YG092

## 參考用量 Coating Rate

鹿絨·疊光(主材)(平批/收光)  
Suedep (flat batch/finishing)

**5 - 6** m<sup>2</sup>/kg (2遍/Times)

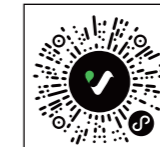
## 產品配套 Product matching



- ① Vanlei沈澱砂底漆:(5kg):100g無機色漿  
② 鹿絨·疊光 Suedep主材:(5kg):50g或色階  
Vanlei sedimented sand primer: (5kg): 100g inorganic color paste  
Suedep main material: (5kg): 50g or color grade



萬磊公眾號



小程序



施工視頻

# 鹿絨·疊光 / SUEDEP

鹿絨·疊光, 它的紋理, 更註重復刻頂級鹿皮絨的奢侈觸感, 其表面擁有短密、豐盈的絨頭帶來被溫暖包裹的踏實觸覺。隨時間與觸摸, 它會形成因光線折射不同而產生的微妙色澤深淺變化, 即獨特的「溫痕」這並非磨損, 而是如皮革包漿般生命印記, 記錄著手掌的撫觸與時光的沈澱  
它讓家成為一個會呼吸、會成長的溫暖生命體

主要成分	淨味丙烯酸乳液、水、納米級玻璃珠、二氧化鈦、纖維素
適用範圍	室內, 牆面裝飾使用, 尤其大面積使用, <b>不可用於室外</b>
配套體系	沈漿砂底漆(5kg) + 鹿絨·疊光 Suedep 主材(5kg)
配套比例	沈漿砂底漆:(5kg): 100g 無機色漿 鹿絨·疊光 Suedep 主材:(5kg): 50g 或色階
配套工具	羊毛輓筒-YG090 毛刷-YG092
基面要求	①新建牆面: 清除表面灰塵, 油膩和松散泥灰, 如果有孔隙和裂縫要修補, 牆面必須牢固、清潔乾燥平整 ②重塗牆面: 要鏟除掉鬆動不牢固的漆膜, 清除牆面灰塵和粉化的雜質, 批平打磨, 牆面必須牢固、清潔乾燥平整 ③預塗基材表面濕度小於 10%, PH 值小於 10 ④為確保最佳的牆面塗裝效果, 強烈建議搭配底漆使用 ⑤因主材層較薄, 在施工基底時盡可能的滾塗平滑, 以增加主材的平滑手感
參考用量	沈漿砂底漆: 4-5m <sup>2</sup> /kg/2遍 鹿絨·疊光 Suedep: 5-6m <sup>2</sup> /kg/2遍
加水比例	本品加入最高不超過材料的 30%比例
施工方法	①輓塗兩遍底漆(沈漿白色抗碱砂底漆), 兌水 20-25% 使用 ②用毛刷不規律刷塗一遍(加水 15-20%), 薄刷為主 ③8-10h 幹透後重復一遍 根據產品的設計理念, Vanlei 萬磊推薦選用 <b>金裝啞光保護面漆</b> 以增加產品的適配性
保質期	常溫乾燥狀態下24個月(原裝出廠時), 加水混合主材後必然影響保質期
執行標準	GB 30981.1-2025《塗料中有害物質限量第1部分: 建築塗料》
環保承諾	本產品不添加任何重金屬等有害物質, 不超出最新內牆裝飾材料有害物質限量的國家標準完全符合中國環境產品技術要求



包裝規格/Packaging: 5L



耗材標準/Coverage rate: 5-6m<sup>2</sup>/kg//2遍/2Times

## 佛山市南海萬磊建築塗料有限公司

Foshan City Nanhai Wanlei Building Paint CO., LTD



### 廣東生產基地(代碼FS)

佛山市南海區獅山鎮松崗萬石管理區  
象頭崗萬石村工業路1、2、5號

### 廣州分公司

廣州市荔灣區羊城裝飾材料市場172號

### 廣西生產基地(代碼QT)

廣西壯族自治區貴港市覃塘區產業園甘化園區

### 南寧分公司

廣西壯族自治區南寧市興寧區快環建材市場

### △ 注意

公司根據產品技術和發展需要, 有權對產品配方進行更新升級, 而不對外另行公布, 請以最新樣板冊顏色為準, 不便之處, 敬請原諒!

4000-147-187 www.fswanlei.com