



傳 承
與
創 新

夯土 - 中國製

RAMMED EARTH 现代夯土涂料色卡
MADE IN CHINA
INHERITANCE AND INNOVATION

 **vanlei 万磊**®

U18

主要成分 无机粘土、石英砂、无机颜填料、大理石粉、特种硅酸盐水泥、天然彩砂

产品特点 【夯土系列】自然独特的纹理，配合空间环境可以呈现不同层次的纹路变化，既能满足喜欢重口味的建筑时尚感，又充满了返璞归真却独树一帜的复古风情，在夯土墙里面，居住得绝对很凉爽，还有蓄热保温、冬暖夏凉等许多舒适的优点

- ①A级防火等级：A级不燃型材料，满足各类空间应用
- ②高强度粘附性：夯土材料对各种基底的粘附性更好
- ③高耐候性：极强的附着力、抗裂性和耐水性，提高涂膜使用年限
- ④环保性：轻质节能，吸音降噪；生态环保，具有可再生性；低能耗，无污染
- ⑤防霉、防藻：优越的防霉、防藻性能避免涂膜长霉菌、藻菌；蓄热性能好

适用范围 内外墙墙体装饰，可多层施工、装饰性特殊造型等。适用于民宿、特色旅店、任何居家环境、商业空间等

参考用量 粗砂：3.5kg/m²(单遍) 中砂：4.5kg/m²(两遍) 细砂：3kg/m²(两遍)
水洗特粗：8kg/m²(单遍) 绳纹：7.5kg/m²(两遍)

兑水比率 夯土材料：水=20: 3-3.5(kg)

工艺拓展 稻草* (可选择添加物) 砂石* (按1:1配比, 预估净含量8kg)

基面处理

- ①基层应平整、干净无油污、空鼓, 并具有较好的强度, 方可施工
- ②旧墙翻新: 铲平基层, 清除松动的表层部分, 清洁粉尘油垢等杂质后方可施工
- ③现代夯土墙施工最重要的一步就是基底处理, 基底处理得当后期施工会相对省工省时, 若基底处理不当, 夯土效果会比较一般, 夯土涂层的基层是建筑基层, 简单来说就是做好腻子找平, 做好抗碱防水

夯土墙涂料适用基面: 混凝土、水泥抹灰、木合板、石棉板、水泥纤维板、砖墙面等

施工工序

- ①基层准备, 均匀涂刷渗透底漆
- ②平批夯土材料打底, 干透后平批第二道根据对应的效果做出肌理
- ③施工保护面漆, 最终效果层封固



执行标准 详见合格证所示

保质期 原装出厂时详见合格证所示

产品净重 具体见包装, 标准规格20kg/袋

选用色系 按万磊“夯土墙涂料”专业色卡选色

施工工具 不锈钢批刀、辊筒、砂纸

环保承诺 本产品不添加任何重金属等有害物质, 不超出最新内墙装饰材料有害物质限量的国家标准, 完全符合中国环境产品技术要求

Art Paint Rammed Earth

无机硅酸盐，
领先别人家的
秘密

增加横截面的厚度。硅酸盐，这类矿物质能更好的还原真实泥土的效果，天然的优质矿物质，以及密度较高，克重偏重的无机为了把最饱满的泥土呈现给您，我们采用了100%



高强度粘附性
夯土材料对各种基底的粘附性更好

高耐候性
极强的附着力、抗裂性和耐水性, 提高涂膜使用年限

A级防火等级
A级不燃性材料, 满足各类空间应用

绿色环保
轻质节能, 吸音降噪; 生态环保, 具有可再生性; 低能耗, 无污染

防霉、防潮
优越的防霉、防藻性能避免涂膜长霉菌、藻菌; 蓄热性能好

夯土

ART PAINT
RAMMED EARTH



最接地气的建筑涂料

绿色环保节能建筑材料

古时候的夯土建筑与现代的夯土墙涂料有着不一样的概念

原生夯土，源于古代传统建筑的一种材料，是将一块泥土中的空隙，经过夯的动作之后变得更结实，材质亲近自然、环保节约、冬暖夏凉，可实现就地取材

夯土建筑，也称生土建筑，自古有之，源远流长，四五千年前智慧的中国人民，就已经用夯土方法修筑城墙。在公元前16世纪至公元前11世纪的殷商时代，就有了成熟的夯土造屋技术。自从人类学会盖房子，一直就是用最自然的生土作为材料，一层层的压实堆叠，又因为现代科技与辅助涂料进步，夯土墙已经打破过去贫穷俗气的刻板印象，转化成彩色、多变化、多层次感与脱俗感十足的一种工法

夯土常見問題

RAMMED EARTH PROCESS FLOW

①夯土可以用在室外吗？它的工艺效果呢？

结果是肯定的。一般情况下，万磊建议的产品效果有绳纹，水洗，以及叠色的做法。由于它可以使用在外墙，会对应不同的施工工具以获得不同的施工效果。

②在什么样的支撑表面上可以施工夯土？

混凝土、水泥抹灰、木合板、石棉板、水泥纤维板、砖墙面等均可。也可以在室内或室外垂直或水平的表面上进行铺层。表面应该干燥、无灰尘和油脂。

③为什么夯土的耗材量这么惊人？

众所周知，夯土本身是通过不同的饰面层叠加而成的。其主要的原料是天然的泥土，以及各式品类的无机硅酸盐，这类矿物质密度较高，克重偏重，在施工时为了还原真实泥土的效果，从而增加横截面的厚度，因此耗材量也相对较高

④什么叫“水洗”夯土？

“水洗”，顾名思义就是长年风化的效果。这是万磊建议的一种施工方式，通过水洗，可短时间内达到几十年或上百年的泥土效果，更接近天然

⑤夯土表面的注意事项

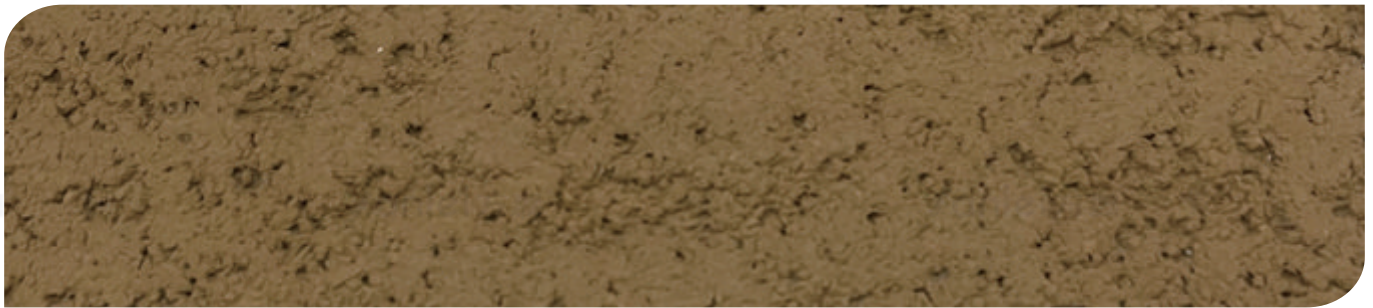
- ①夯土涂料为逐层色变，不能分段色变；
- ②在接茬时接茬处一定要呈弧形变色，或者是在接茬处留一点上个颜色，等下一次平批时进行覆盖渐变。





夯土 - 细砂

HTX - 8122 (500gX1)



夯土 - 中砂

HTZ - 8122 (500gX1)



夯土 - 粗砂

HTC - 8122 (500gX1)

夯土分层示意图

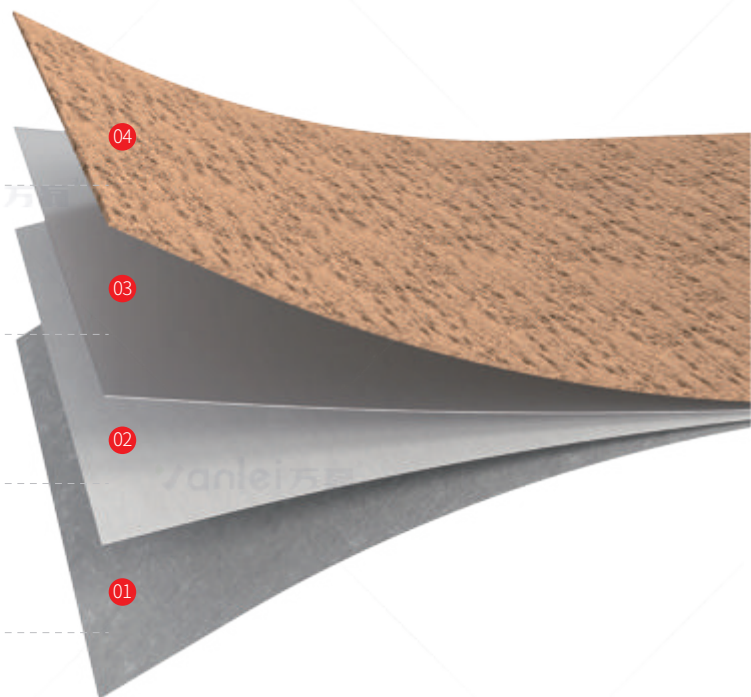
Diagram of rammed earth layering

④ 夯土层
Rammed earth layer

③ 抗碱底漆层
Alkali resistant primer layer

② 腻子找平层
Putty leveling layer

① 砂浆层
Screed layer



VR全景图



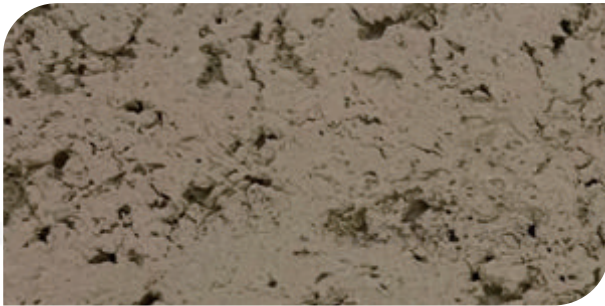
VR全景图



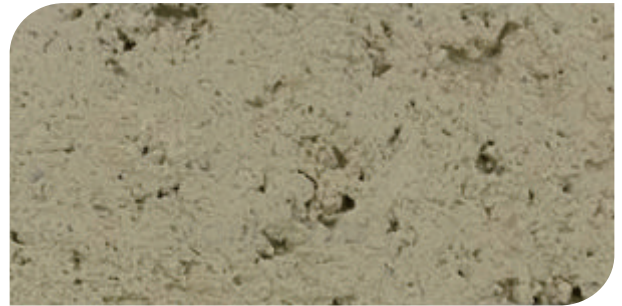
HTC - 粗砂基料



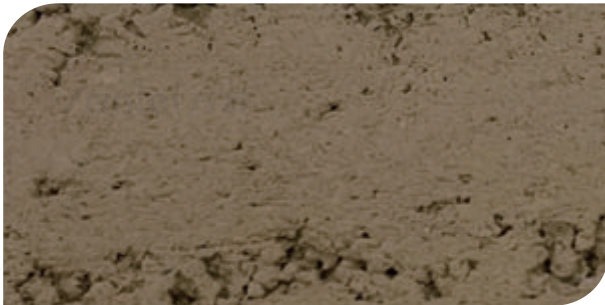
HTC - 6232 (100gx1)



HTC - 1396 (100gx1)



HTC - 6233 (100gx1)



HTC - 6234 (100gx1)



HTC - 0152 (100gx1)



HTC - 3C17 (100gx1)



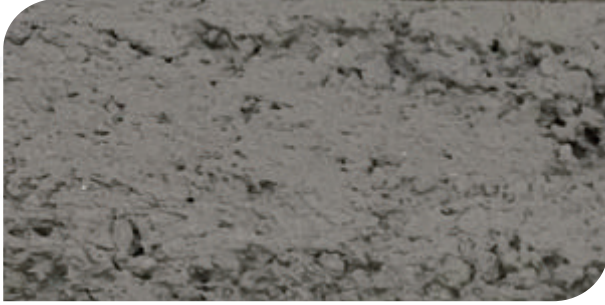
HTC - 3C16 (100gx2)



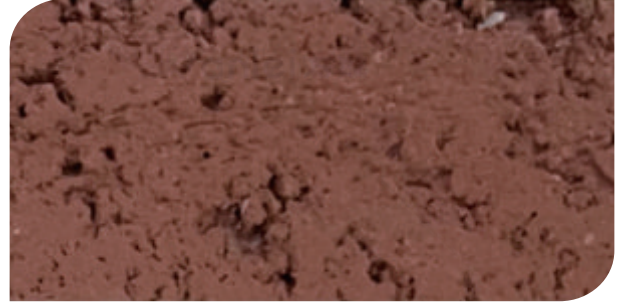
HTC - 6210 (100gx1)



HTC - M38 (100gx1)



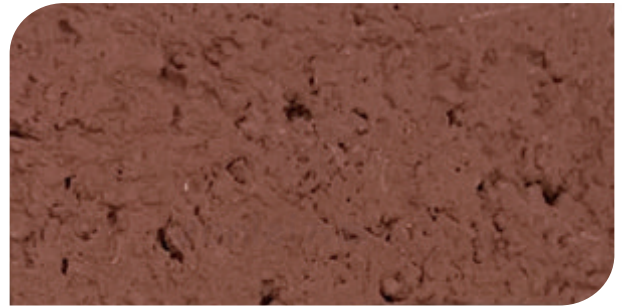
HTC - 6203 (100gx1)



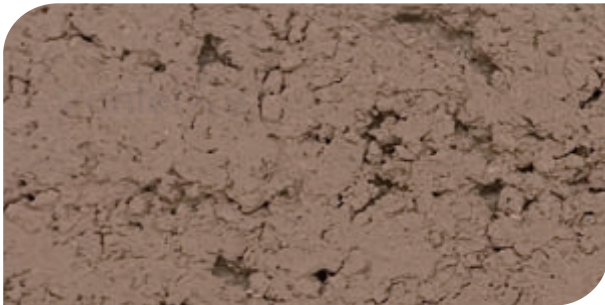
HTC - 6235 (100gx1)



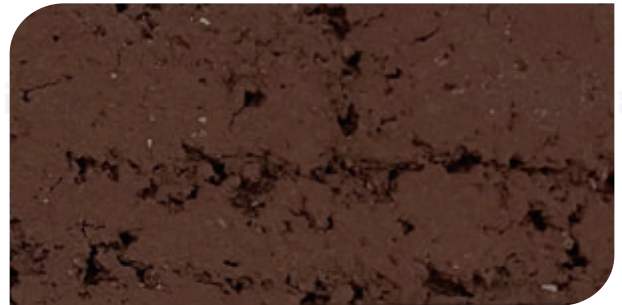
HTC - 6199 (100gx1)



HTC - 6236 (100gx1)



HTC - 6237 (100gx1)



HTC - 8123 (500gx1)



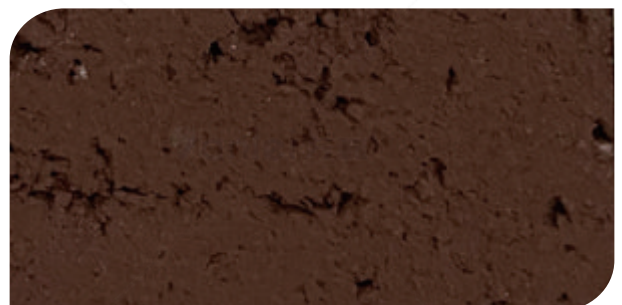
HTC - 0161 (100gx1)



HTC - 8124 (500gx1)



HTC - E3023 (100gx1)

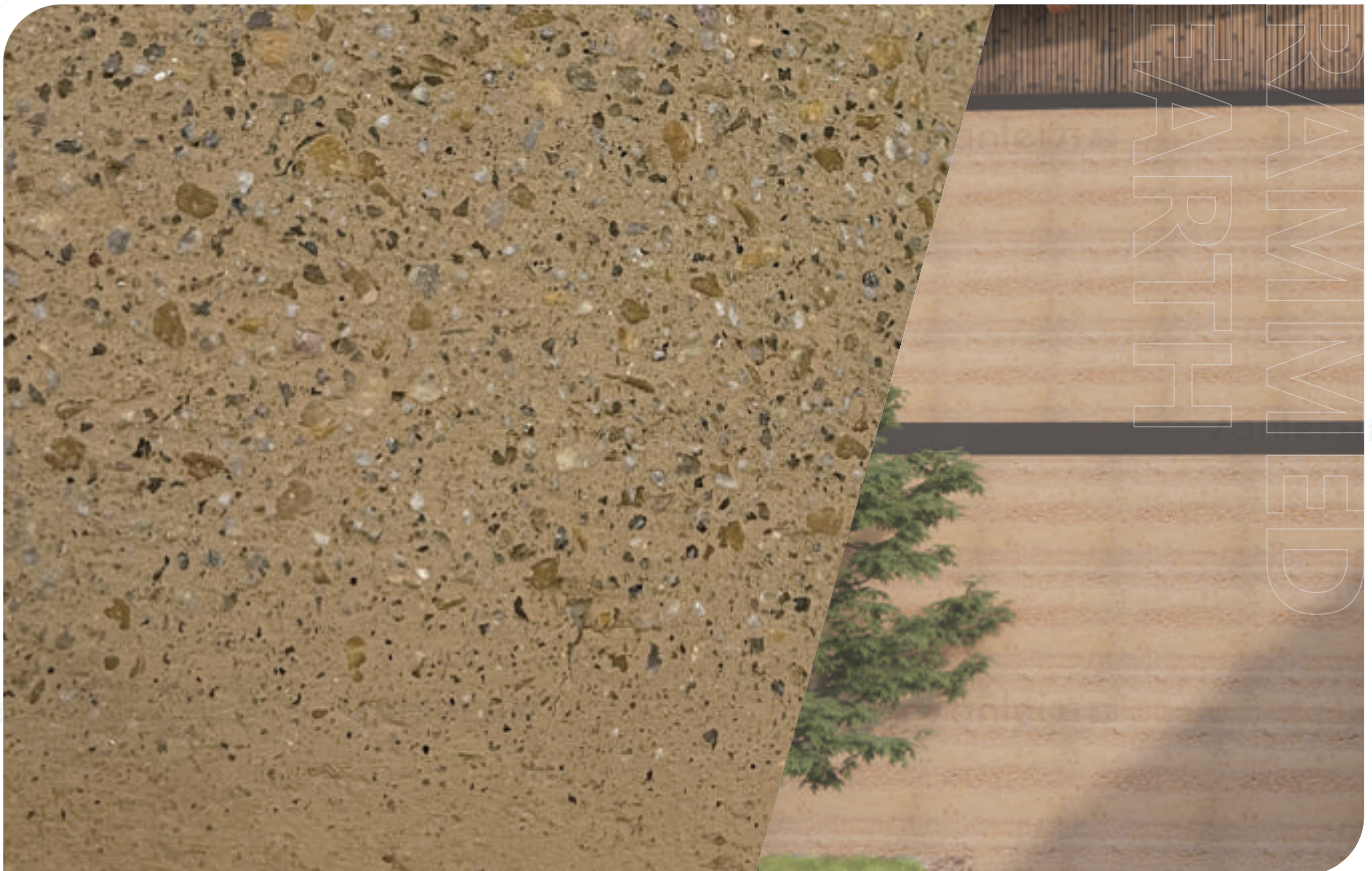


HTC - 8125 (500gx1)



夯土 - 绳纹效果

HTC - 3C16 (100gX1)



夯土 - 水洗效果

HTC - 粗砂基料20kg + 鹅卵石8kg + 3C17 (100gX1)



中国的 · 好涂料

万磊建筑涂料有限公司

VANLEI BUILDING PAINT CO.,LTD



广东生产基地（代码FS）

广东省佛山市南海区松岗万石工业区

广州分公司

广州市荔湾区羊城装饰材料市场172号

广西生产基地（代码QT）

广西壮族自治区贵港市覃塘区产业园甘化园区

南宁分公司

广西壮族自治区南宁市兴宁区快环建材市场

全国客服热线

4000-147-187

www.fswanlei.com

△ 注意

公司根据产品技术和发展需要，有权对产品配方进行更新升级，而不对外另行公布，请以最新样板册颜色为准，不便之处，敬请原谅！