



清水混凝土

CLEAR WATER CONCRETE

RT-干粉型

简单朴实

自然沉稳

返朴归真



光滑细腻

一次成型, 饰面光滑细腻

A molding, a smooth and delicate face



矿物质原料

选用特种无机水泥, 管用50年

The use of special inorganic cement for 50 years



色泽光亮

高冷色系, 厚重工业风格

High and cold color system, heavy industrial style
A molding, a smooth and delicate face



环保无污染

简单工艺, 省时省料省人工

Simple process, save time and save labor

万磊干粉清水混泥土 工业风格

清水混泥土, 舍弃了涂料、饰面等化工产品。它一次成型, 有利于环保, 减少了大量建筑垃圾, 有利于保护环境。清水混泥土具有朴实、自然沉稳、返璞归真的外观韵味。世界上越来越多的建筑师采用清水混泥土工艺, 他们认为, 这是一种高贵的朴素, 看似简单, 其实比金碧辉煌更具艺术效果。

主要成分:

硅酸盐特种水泥、优质白炭黑、纳米碳酸钙粉、高岭土

参考用量: 平批: 1-2kg/m² (1-2遍)

基面要求:

- ① 必须使用耐水腻子粉, 表面平整无脱落或掉粉现象。
- ② (轻微) 掉粉时: 辊涂无机养护液 (兑水10-20%) 一遍, 12小时后再施工。

施工工艺:

- ① 不规则平批一遍
- ② 如果要求较高的平整度, 则平批两遍, 并打磨墙体。
- ③ 表干状态下, 不规则抛光表面。

执行标准:

JC/T1024 《墙体饰面砂浆》

GB 18582-2008 《室内装饰装修材料内墙涂料中有害物质限量》

Clearwater concrete

Clearwater concrete mixed with paint and finishes. Once formed, it is conducive to environmental protection, reducing a large number of construction waste, and is conducive to protecting the environment. Plain concrete has a simple, natural and steady appearance. More and more architects in the world use clear water and mixed soil technology, they think it is a noble simplicity, seemingly simple, but more artistic than brilliant.

Main components:

Silicate special cement, high quality white carbon black, nanometer calcium carbonate powder and kaolin

Reference amount: flat batch: 1-2kg/m² (1-2 times)

Basic requirements:

1. Water resistant putty powder must be used. The surface is smooth without falling off or falling off.
2. (slight) when dropping powder: roll the inorganic maintenance liquid (add water 10-20%) again, 12 hours after construction.

Construction technology:

The irregular and irregular batch

2. If higher flatness is required, two passes are made and the walls are polished.
- (3) the irregular surface of the polished surface in the dry state.

Implementation criteria:

JC/T1024 "wall decorative mortar"

GB 18582-2008 "limits of harmful substances in interior decoration materials, interior wall coatings"

vanlei 万磊®



清水混泥土 - 中灰

本色卡所有样板均已施工“通用底漆”

色卡颜色与实际材料颜色有少许差异纯属正常, 请谅解。

万磊涂料 让自然住进家
Let nature live in your home

万磊干粉清水混凝土

工业风格

CLEAR WATER CONCRETE

干粉清水混凝土拥有3原色：浅灰、中灰、深灰，通过加入已调制好的色粉比例兑现其他颜色。



清水混凝土 - 深灰



清水混凝土 - 浅灰

本色卡所有样板均已施工“通用底漆”

色卡颜色与实际材料颜色有少许差异纯属正常，请谅解。

www.fswanlei.com

万磊干粉清水混泥土

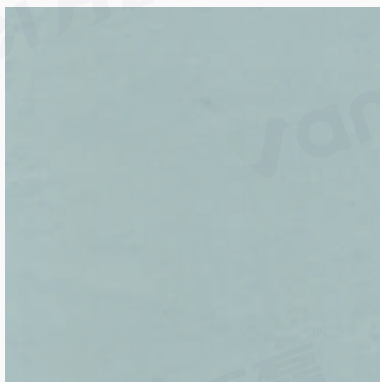
工业风格

CLEAR WATER CONCRETE

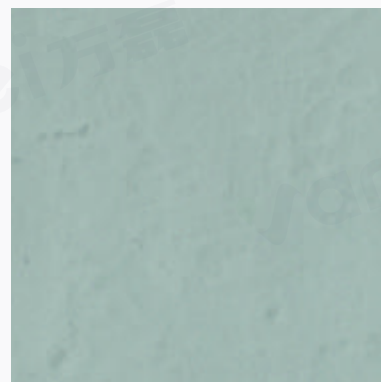
干粉清水混泥土拥有3原色：浅灰、中灰、深灰，通过加入已调制好的色粉比例兑现其他颜色。



RTW 白色



RTW + 6191 (100g)



RTW + 6192 (100g)



RTW + 6193 (100g)



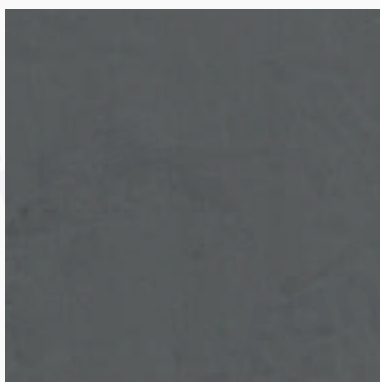
RTW + 6194 (100g)



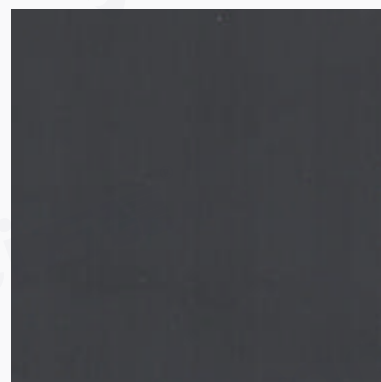
RTW + 6195 (100g x 2)



RTW + 6196 (100g)



RTW + 8111 (500g)



RTW + 8112 (500g)

本色卡所有样板均已施工“通用底漆”

色卡颜色与实际材料颜色有少许差异纯属正常，请谅解。

www.fswanlei.com



中国的 · 好涂料

万磊建筑涂料有限公司
WANLEI BUILDING PAINT CO.,LTD



广东生产基地 (代码 FS)
广东省佛山市南海区松岗万石工业区

广州分公司
广州市荔湾区羊城装饰材料市场118号
传真:0757-85225962

广西生产基地 (代码 QT)
广西壮族自治区贵港市覃塘区产业园甘化园区

南宁分公司
广西壮族自治区南宁市兴宁区 快环建材市场

全国客服热线

4000-147-187
www.fswanlei.com

△ 注意:

公司根据产品技术和发展需要, 有权对产品配方进行更新升级, 而不对外另行公布, 请以最新样板册颜色为准, 不便之处, 敬请原谅!