

意大利喷砂

100 | 种 | 颜 | 色 | 传 | 承 | 意 | 式 | 风 | 格





15

万磊意大利喷砂（100种颜色，传承意式风格）

Wanlei Italian colored sand

灵感源于意大利，在“佛罗伦萨”这座古老的城市本土的建筑物，广泛应用着这款出色的产品。不仅美观大方，更采用万磊研发的“恒温技术”，应用后可以使室内外温差控制在 $\pm 15^{\circ}\text{C}$ 左右。近100个颜色的选择，拥有更抢眼的配色体系，和独特的异域情调

无阻力喷涂技术

采用万磊在中国独创的无阻力喷涂配方，所选用的材料在喷涂时能集中、统一：在喷涂过程耗量极低，**表面均匀度**可以达到99.8%以上

主要成分

特制高硬度苯丙乳液、煅烧高岭土、石英砂、纤维素、纯净水

产品特点

- A、损耗极低，覆盖更广
- B、高硬度、耐碱性强
- C、不脱色、安全不脱落
- D、无阻力喷涂，柔韧度好，不易开裂

产品净重: 20kg/桶

色彩选用

主材配无机色浆为20kg:100g-500g不等

适用范围

适用于水泥砂浆面，石膏板，混泥土面，清水模面，金属板，预铸混泥土板，铝板等外墙建筑基面

配套体系: 抗碱封闭底漆+万磊意大利喷砂(主材)+罩面面漆

参考用量: 意大利喷砂(喷涂):1-1.5m²/kg(仅1遍)

配套工具: 羊毛辊筒、(猪)毛刷、不锈钢建筑喷枪

保质期: 常温干燥状态下36个月(原装出厂时)

基面要求

- ① 基层应平整、干净,并具有一定的强度,方可施工
- ② 旧墙翻新:铲平基层,清除松动的表层部分,清洁粉尘油垢等杂质后方可施工

施工步骤

- ① 稀释(约20-30%)抗碱底漆
- ② 辊涂抗碱底漆(耗材数据:6-8m²/kg)一遍
- ③ 稀释(约5-8%)主材,调节施工粘度
- ④ 底漆完全干透后,喷涂一遍
- ⑤ 喷涂罩光面漆(耗材数据:8-10m²/kg)

执行标准

JG/T24-2001《合成树脂乳砂壁状建筑涂料》
GB24408-2009《建筑用外墙涂料中有害物质限量》

注意事项

- ① 必须套用底漆,面漆以保证施工质量及耐久性
- ② 气温低于10°C,相对湿度大于80%情况下不能施工
- ③ 同型号不同批次产品会存在色差

包装规格: 17L/桶

装箱标准: ——

耗材标准: 1-1.5m²/kg(仅1遍)

▲ 选配: 恒温技术包

恒温技术, 对热反射率高, 长期保持隔热效果
意大利喷砂配有专属的“恒温型”升级包, 产品选装后, 符合《JG/T 235-2008建筑反射隔热涂料》的执行标准, 室内外温差最高可达 $\pm 15^{\circ}\text{C}$



超高硬度系数



不脱色、不脱落



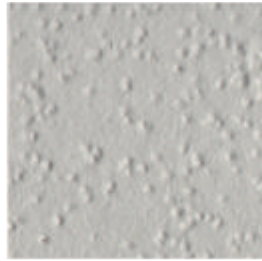
无阻力喷涂技术



损耗极低, 覆盖更广



IT-6101 (100g)



IT-6106 (100g)



IT-6111 (100g)



IT-6116 (100g)



IT-6121 (100g)



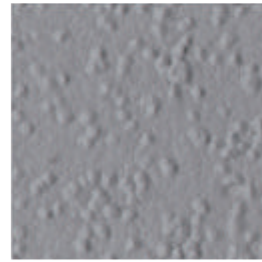
IT-6102 (100g)



IT-6107 (100g)



IT-6112 (100g)



IT-6117 (100g)



IT-6122 (100g)



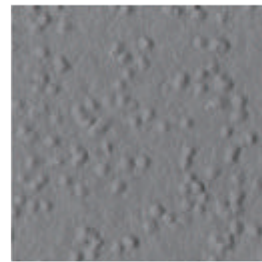
IT-6103 (100g)



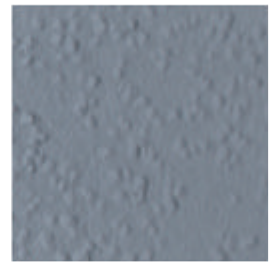
IT-6108 (100g)



IT-6113 (100g)



IT-6118 (100g)



IT-6123 (100g)



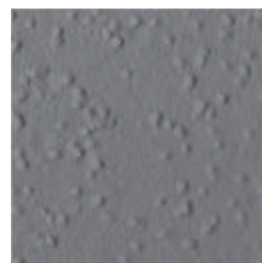
IT-6104 (100g)



IT-6109 (100g)



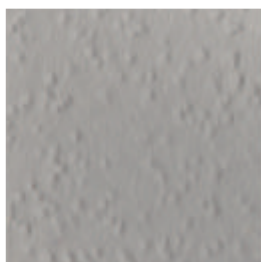
IT-6114 (100g)



IT-6119 (100g)



IT-6124 (100g)



IT-6105 (100g)



IT-6110 (100g)



IT-6115 (100g)



IT-6120 (100g)



IT-6125 (100g)

色卡颜色与实际材料颜色有少许差异属正常, 请谅解

意大利喷砂

100 | 种 | 颜 | 色 | 传 | 承 | 意 | 式 | 风 | 格



IT-6126 (100g)



IT-6131 (100g)



IT-6136 (100g)



IT-6141 (100g)



IT-6146 (100g)



IT-6127 (100g)



IT-6132 (100g)



IT-6137 (100g)



IT-6142 (100g)



IT-6147 (100gX2)



IT-6128 (100g)



IT-6133 (100g)



IT-6138 (100g)



IT-6143 (100g)



IT-8101 (500g)



IT-6129 (100g)



IT-6134 (100g)



IT-6139 (100g)



IT-6144 (100g)



IT-8102 (500g)



IT-6130 (100g)



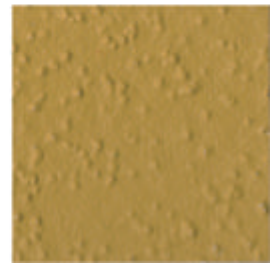
IT-6135 (100gX2)



IT-6140 (100g)



IT-6145 (100gX2)



IT-8103 (500gX2)

色卡颜色与实际材料颜色有少许差异纯属正常，请谅解

意大利喷砂

100 | 种 | 颜 | 色 | 传 | 承 | 意 | 式 | 风 | 格



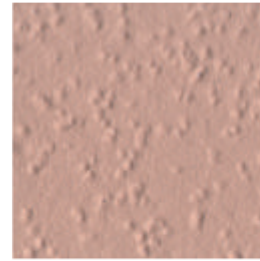
IT-6148 (100g)



IT-6153 (100g)



IT-6158 (100g)



IT-6163 (100g)



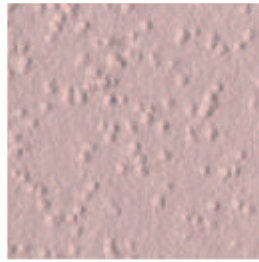
IT-6167 (100g)



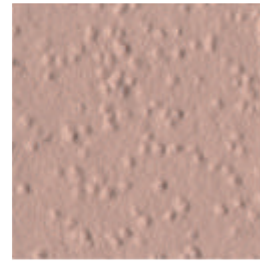
IT-6149 (100g)



IT-6154 (100g)



IT-6159 (100g)



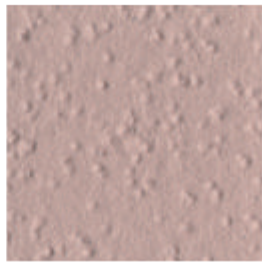
IT-6164 (100g)



IT-6168 (100g)



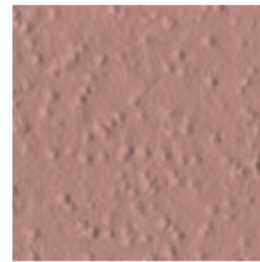
IT-6150 (100g)



IT-6155 (100g)



IT-6160 (100g)



IT-6165 (100gX2)



IT-8105 (500gX2)



IT-6151 (100g)



IT-6156 (100g)



IT-6161 (100g)



IT-6166 (100g)



IT-6169 (100gX2)



IT-6152 (100g)



IT-6157 (100g)



IT-6162 (100g)



IT-8104 (500g)



IT-6170 (100gX2)

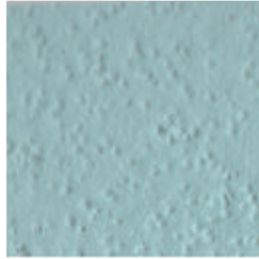
色卡颜色与实际材料颜色有少许差异纯属正常,请谅解

意大利喷砂

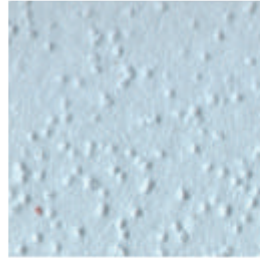
100 | 种 | 颜 | 色 | 传 | 承 | 意 | 式 | 风 | 格



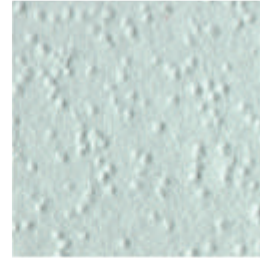
IT-6171 (100gX2)



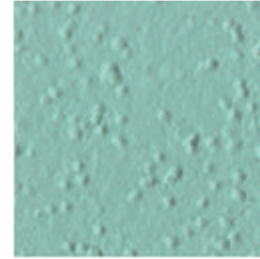
IT-6173 (100g)



IT-6178 (100g)



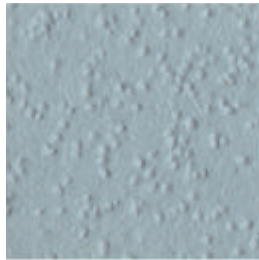
IT-6183 (100g)



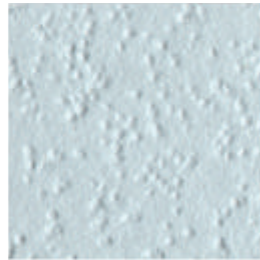
IT-6188 (100g)



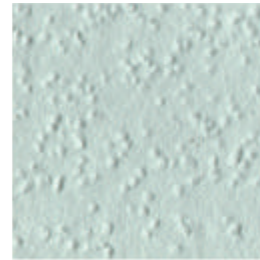
IT-6172 (100g)



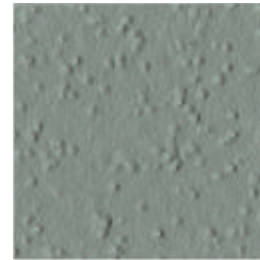
IT-6174 (100g)



IT-6179 (100g)



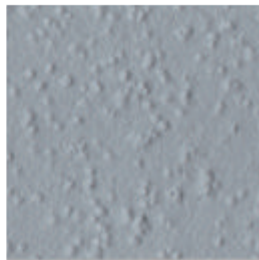
IT-6184 (100g)



IT-6189 (100gX2)



IT-8106 (500g)



IT-6175 (100g)



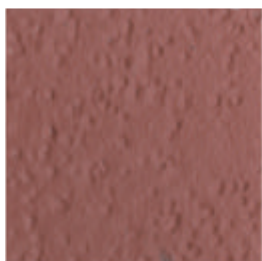
IT-6180 (100g)



IT-6185 (100g)



IT-8109 (500g)



IT-8107 (500g)



IT-6176 (100g)



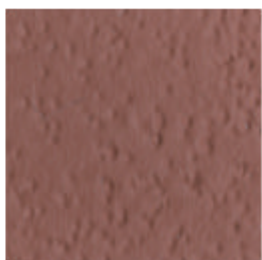
IT-6181 (100g)



IT-6186 (100g)



IT-6190 (100gX2)



IT-8108 (500g)



IT-6177 (100g)



IT-6182 (100g)



IT-6187 (100g)



IT-8110 (500g)

色卡颜色与实际材料颜色有少许差异纯属正常,请谅解

意大利喷砂

100 | 种 | 颜 | 色 | 传 | 承 | 意 | 式 | 风 | 格

万磊涂料 让自然住进家
Let nature live in your home

史
Encyclopedia
最
全

万磊

涂料
百科全书



万磊微信公众号

万磊建筑涂料有限公司
WANLEI BUILDING PAINT CO.,LTD

地址：广东省佛山市南海区松岗万石工业区
电话：0757-85227712 / 85230620
传真：0757-85225962

全国客服热线：

4000-147-187
www.fswanlei.com

△ 注意：

公司根据产品技术和发展需要，有权对产品配方进行更新升级，而不对外另行公布，请以最新样板册颜色为准，不便之处，敬请原谅！